

Leitfaden zur manuellen Umstellung der Mehrwertsteuer auf 7 % auf Logisleistungen in HS/3 Versionen 5, 2008 und 2009.

Eine Umstellung innerhalb HS/3 Versionen 4.60 und älter ist nicht möglich!

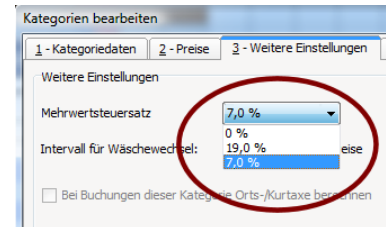
01. Januar 2010 – Was ist zu tun?

Schritt 1

Stammdaten – Kategorien

Klicken Sie nacheinander die einzelnen eingegeben Kategorien an und wählen Sie den Button „Bearbeiten“ aus. Im Karteikartenreiter „Weitere Einstellungen“ ändern Sie den voreingestellten Mehrwertsteuersatz von 19 % auf 7 %.

Hinweis: Unter dem Button „Enthaltene Leistungen“ können Sie Artikel anlegen, die auf den Rechnungen nicht separat ausgewiesen werden. Haben Sie unter „Enthaltene Leistungen“ Artikel wie z.B. Frühstück angelegt, die einem MwSt.-Satz von 19% unterliegen, müssen diese Leistungen in Zukunft jedoch separat gebucht werden. Legen Sie solche Leistungen unter der Karteikarte „Automatisch Mitbuchen“ an.



Stammdaten – Arrangements

Lt. DEHOGA sind zur mehrwertsteuerrechtlichen Bewertung von Pauschalangeboten/Arrangements zum gegenwärtigen Zeitpunkt noch keine verlässlichen Aussagen möglich. Es wird empfohlen, im Moment keine umsatzsteuerlichen Optimierungen oder Verlagerungen vorzunehmen.

Schritt 2

Änderung Ihrer Druckvorlagen

Ihre Rechnungen müssen Netto-, Brutto- sowie den Mehrwertsteuerbetrag je Mehrwertsteuersatz ausweisen.

Gerne passen wir die bei Ihnen eingesetzten HS/3 Standardvorlagen für Sie an! Hierfür berechnen wir lediglich 99,00 € (für alle von der Mehrwertsteueränderung betroffenen HS/3-Standardvorlagen).

Hinweis: Das obige Angebot umfasst nicht die evtl. notwendige Umorganisation Ihrer Stammdaten (z.B. Frühstück separat ausweisen).

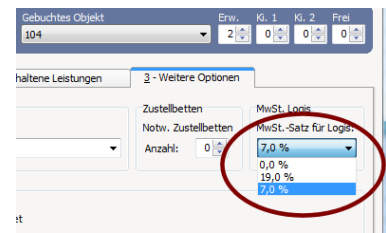


Schritt 3

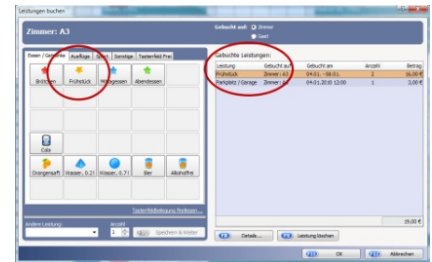
Manuelle Änderung aller zukünftigen Buchungen

Nach offizieller Einführung der 7% MwSt. auf Logisleistungen müssen nun **alle** bereits eingegebenen zukünftigen Buchungen manuell von 19 % auf 7% MwSt. umgestellt werden.

Klicken Sie hierfür nacheinander die einzelnen Buchungen mit rechts an. Nutzen Sie hierfür idealerweise das Reservierungsbuch; alternativ den Belegungsplan. Wählen Sie „Logis öffnen“ und ändern Sie dann unter „Weitere Optionen“ die Mehrwertsteuer.



Beachten Sie hierbei auch die unter Schritt 1 angesprochenen Hinweise zu enthaltenen Leistungen. Sind enthaltene Leistungen (z.B. Frühstück) angelegt, die ab sofort separat auf der Rechnung ausgewiesen werden sollen, löschen Sie diese im Karteikartenreiter „Im Preis enthaltene Leistungen“. Schließen Sie das geöffnete Fenster mit „OK“, klicken Sie die Buchung erneut rechts an und wählen Sie „Leistung aufbuchen“. Hier können Sie nun den gewünschten Artikel auswählen und zur Reservierung hinzufügen.

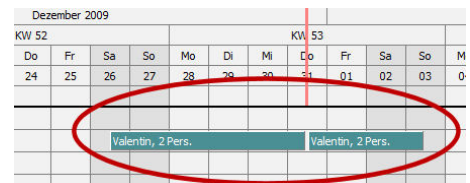


Schritt 4

Reservierungen über den Stichtag

Reservierungen, die über den Stichtag hinaus gehen müssen voraussichtlich mit 19% Mehrwertsteuer für den Zeitraum bis zum Stichtag sowie mit 7% Mehrwertsteuer für die Zeit ab dem Stichtag berechnet werden. Wir empfehlen Ihnen in diesem Fall, die Reservierung bis zum Stichtag zu verkürzen und bis dorthin mit der alten Mehrwertsteuer abzurechnen und eine direkte Anschlussreservierung anzulegen, die mit 7% versteuert wird.

Verkürzen Sie die Reservierung, indem Sie im Belegungsplan das Ende der Reservierung anklicken, die linke Maustaste geklickt halten und das „Abreisedatum“ auf den gewünschten Termin (Stichtag) verschieben. Bestätigen Sie die folgenden Abfragen mit „Ja“. Klicken Sie nun die Reservierung mit rechter Maustaste an und wählen Sie „Anschlussreservierung buchen...“. Passen Sie das Abreisedatum auf das ursprüngliche Datum an.



Wussten Sie schon...?

... dass die aktuelle HS/3 Edition 2010 über einen integrierten Mehrwertsteuer-Umstellungsassistenten verfügt, der die oben beschriebenen Schritte 1 – 3 vollautomatisch für Sie durchführt?

Und noch ein Hinweis in eigener Sache:

Aufgrund der Mehrwertsteuersenkung und dem damit verbundenen hohen Aufkommen an Fragen rund um die Umsetzung in HS/3 kommt es derzeit bei uns zu erheblich verlängerten Rückrufzeiten!